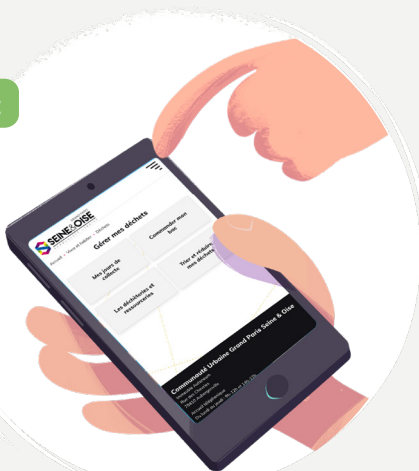




VOUS SOUHAITEZ EN SAVOIR PLUS ?

Connectez-vous à gpseo.fr et retrouvez :

- votre **calendrier de collectes 2024** personnalisé à votre adresse et imprimable ;
- les **points d'apports volontaires** et les **déchèteries** les plus proches de chez vous ;
- vos **démarches en ligne** (demande de bac, accès en déchèterie...);
- les **bonnes pratiques** pour gérer correctement vos déchets.



INFOS DÉCHETS

01 30 33 90 00

Lundi au Vendredi de 9h > 12h et 14h > 17h

* **Attention, de nouvelles modalités de collecte entreront en vigueur au 1^{er} octobre 2024.**

RAPPEL



TOUS LES PAPIERS

AUJOURD'HUI, 100 % DES EMBALLAGES SE TRIENT



EMBALLAGES CARTONS & BRIQUES ALIMENTAIRES



EMBALLAGES EN PLASTIQUE



EMBALLAGES EN MÉTAL



LES NOUVEAUX ARRIVANTS !

EMBALLAGES PLASTIQUES



TUBES, POTS, BOÎTES, GOBELETS

EMBALLAGES MÉTALLIQUES



BOUCHONS, CAPSULES & COUVERCLES



TOUTES LES BARQUETTES



TOUS LES SACHETS & TUBES



SACS, SACHETS, FILMS



TOUS LES AUTRES PETITS MÉTAUX

À DÉPOSER EN VRAC, NON EMBOÎTÉS, BIEN VIDÉS & NON LAVÉS.

Ne pas jeter sur la voie publique @ Caribara Communication 2024

LES BIODÉCHETS AU 1^{ER} JANVIER 2024

La loi relative à la lutte contre le gaspillage et l'économie circulaire applicable au 1^{er} janvier 2024 demande que soit donnée la **possibilité aux usagers, sans contraintes, de trier à la source leurs biodéchets.**



DÉCHETS ALIMENTAIRES ET VÉGÉTAUX



En 2024 : GPS&O mettra à disposition 6000 nouveaux composteurs, pour l'habitat pavillonnaire.

Réservation et consultation du guide du compostage en ligne sur gpseo.fr



11 DÉCHÈTERIES

Vous avez accès à l'ensemble des 11 déchèteries du territoire. Pour connaître la plus proche de chez vous, rdv sur gpseo.fr

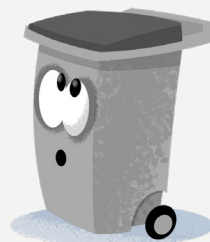
CALENDRIER DES COLLECTES 1^{ER} JANVIER > 30 SEPTEMBRE 2024 CHANTELOUP-LES-VIGNES

VALABLE 9 MOIS*



RAPPEL : 100 % DES EMBALLAGES SE TRIENT

QUAND SORTIR MES BACS ET ENCOMBRANTS ?



Pour les collectes qui ont lieu le matin et pour les encombrants

> les sortir la veille au soir.

Pour les collectes qui ont lieu l'après-midi

> les sortir le matin avant midi.



HABITAT COLLECTIF

ORDURES MÉNAGÈRES : Mercredi matin et samedi matin

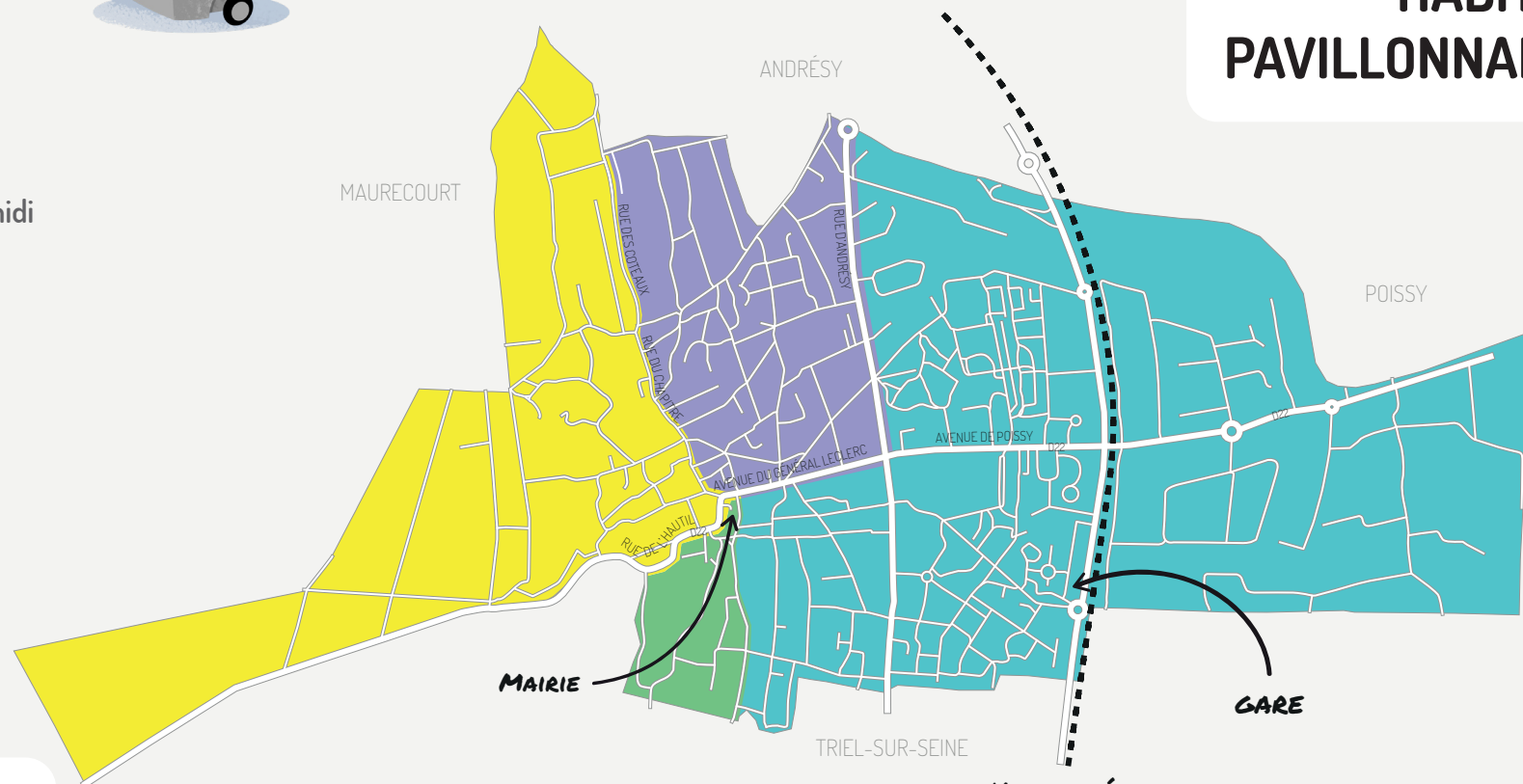
EMBALLAGES RECYCLABLES : Vendredi matin

VERRE :

SECTEUR JAUNE **SECTEUR LILAS** Vendredi après-midi, toutes les 2 semaines (semaines impaires), à partir du 5 janvier

SECTEUR VERT **SECTEUR BLEU** Vendredi après-midi, toutes les 2 semaines (semaines paires), à partir du 12 janvier

ENCOMBRANTS : 17 janvier, 21 février, 20 mars, 17 avril, 15 mai, 19 juin, 17 juillet, 21 août, 18 septembre



HABITAT PAVILLONNAIRE

Pour plus de précisions sur votre localisation, rendez-vous sur www.gpseo.fr



SECTEUR LILAS

ORDURES MÉNAGÈRES : Mercredi matin

EMBALLAGES RECYCLABLES : Vendredi matin, toutes les 2 semaines (semaines impaires), à partir du 5 janvier

VERRE : Vendredi après-midi, toutes les 2 semaines (semaines impaires), à partir du 5 janvier

DÉCHETS VÉGÉTAUX : Rendez-vous en déchèterie

ENCOMBRANTS : 19 février, 15 avril, 17 juin, 16 septembre

SECTEUR BLEU

ORDURES MÉNAGÈRES : Mercredi matin

EMBALLAGES RECYCLABLES : Vendredi matin, toutes les 2 semaines (semaines paires), à partir du 12 janvier

VERRE : Vendredi après-midi, toutes les 2 semaines (semaines paires), à partir du 12 janvier

DÉCHETS VÉGÉTAUX : Rendez-vous en déchèterie

ENCOMBRANTS : 5 février, 1^{er} avril, 3 juin, 2 septembre

SECTEUR VERT

ORDURES MÉNAGÈRES : Mercredi matin

EMBALLAGES RECYCLABLES : Vendredi matin, toutes les 2 semaines (semaines paires), à partir du 12 janvier

VERRE : Vendredi après-midi, toutes les 2 semaines (semaines paires), à partir du 12 janvier

DÉCHETS VÉGÉTAUX : Rendez-vous en déchèterie

ENCOMBRANTS : 12 février, 8 avril, 10 juin, 9 septembre

SECTEUR JAUNE

ORDURES MÉNAGÈRES : Mercredi matin

EMBALLAGES RECYCLABLES : Vendredi matin, toutes les 2 semaines (semaines impaires), à partir du 5 janvier

VERRE : Vendredi après-midi, toutes les 2 semaines (semaines impaires), à partir du 5 janvier

DÉCHETS VÉGÉTAUX : Rendez-vous en déchèterie

ENCOMBRANTS : 12 février, 8 avril, 10 juin, 9 septembre

COMMENT PRÉSENTER CORRECTEMENT MES DÉCHETS À LA COLLECTE ?



COLLECTE EN PORTE À PORTE

Ne rien déposer à côté des bacs

BONNES PRATIQUES

Dans le bac gris dans des sacs fermés.

Dans le bac jaune, en vrac, sans sac. Les cartons doivent être pliés/découpés.

Dans le bac vert, en vrac, sans sac.

Habitat pavillonnaire : 1m³ par foyer et par collecte / **Habitat collectif :** vous renseigner auprès de votre gestionnaire.

INTERDIT

Déchets dangereux de type bouteille de gaz, hélium

Cartons mouillés

Vaisselle, vitres ou céramique

Electroménager, gravats, miroir/vitre, textile, déchets dangereux, bouteille de gaz, pneus

Points de collectes sur gpseo.fr, onglet Déchets.

COLLECTE EN POINT D'APPORT VOLONTAIRE

Ne rien déposer à côté des bornes

BONNES PRATIQUES

En sacs fermés

En vrac, sans sac. Cartons pliés, coupés, afin de ne pas boucher les ouvertures.

En vrac, sans sac.

INTERDIT

Sacs de + de 50 litres

Cartons mouillés

Vaisselle, vitres ou céramique

