



VOUS SOUHAITEZ EN SAVOIR PLUS ?

Connectez-vous à gpseo.fr et retrouvez :

- votre **calendrier de collectes 2024** personnalisé à votre adresse et imprimable ;
- les **points d'apports volontaires** et les **déchèteries** les plus proches de chez vous ;
- vos **démarches en ligne** (demande de bac, accès en déchèterie...);
- les **bonnes pratiques** pour gérer correctement vos déchets.



INFOS DÉCHETS

01 30 33 90 00

Lundi au Vendredi de 9h > 12h et 14h > 17h

* Attention, de nouvelles modalités de collecte entreront en vigueur au 1^{er} octobre 2024.

Ne pas jeter sur la voie publique @ Caribara Communication 2024

RAPPEL



TOUS LES PAPIERS

AUJOURD'HUI, 100 % DES EMBALLAGES SE TRIENT



EMBALLAGES CARTONS & BRIQUES ALIMENTAIRES



EMBALLAGES EN PLASTIQUE



EMBALLAGES EN MÉTAL

LES NOUVEAUX ARRIVANTS !

EMBALLAGES PLASTIQUES



TUBES, POTS, BOÎTES, GOBELETS

EMBALLAGES MÉTALLIQUES



BOUCHONS, CAPSULES & COUVERCLES



TOUTES LES BARQUETTES



TOUS LES SACHETS & TUBES



SACS, SACHETS, FILMS



TOUS LES AUTRES PETITS MÉTAUX

À DÉPOSER EN VRAC, NON EMBOÎTÉS, BIEN VIDÉS & NON LAVÉS.

LES BIODÉCHETS AU 1^{ER} JANVIER 2024

La loi relative à la lutte contre le gaspillage et l'économie circulaire applicable au 1^{er} janvier 2024 demande que soit donnée la **possibilité aux usagers, sans contraintes, de trier à la source leurs biodéchets.**



DÉCHETS ALIMENTAIRES ET VÉGÉTAUX



En 2024 : GPS&O mettra à disposition 6000 nouveaux composteurs, pour l'habitat pavillonnaire.

Réservation et consultation du guide du compostage en ligne sur gpseo.fr



11 DÉCHÈTERIES

Vous avez accès à l'ensemble des 11 déchèteries du territoire. Pour connaître la plus proche de chez vous, rdv sur gpseo.fr

CALENDRIER DES COLLECTES 1^{ER} JANVIER > 30 SEPTEMBRE 2024

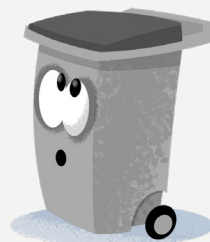
CONFLANS-SAINTE-HONORINE

VALABLE 9 MOIS*



RAPPEL : 100 % DES EMBALLAGES SE TRIENT

QUAND SORTIR MES BACS ET ENCOMBRANTS ?



Pour les collectes qui ont lieu le matin et pour les encombrants

> les sortir la veille au soir.

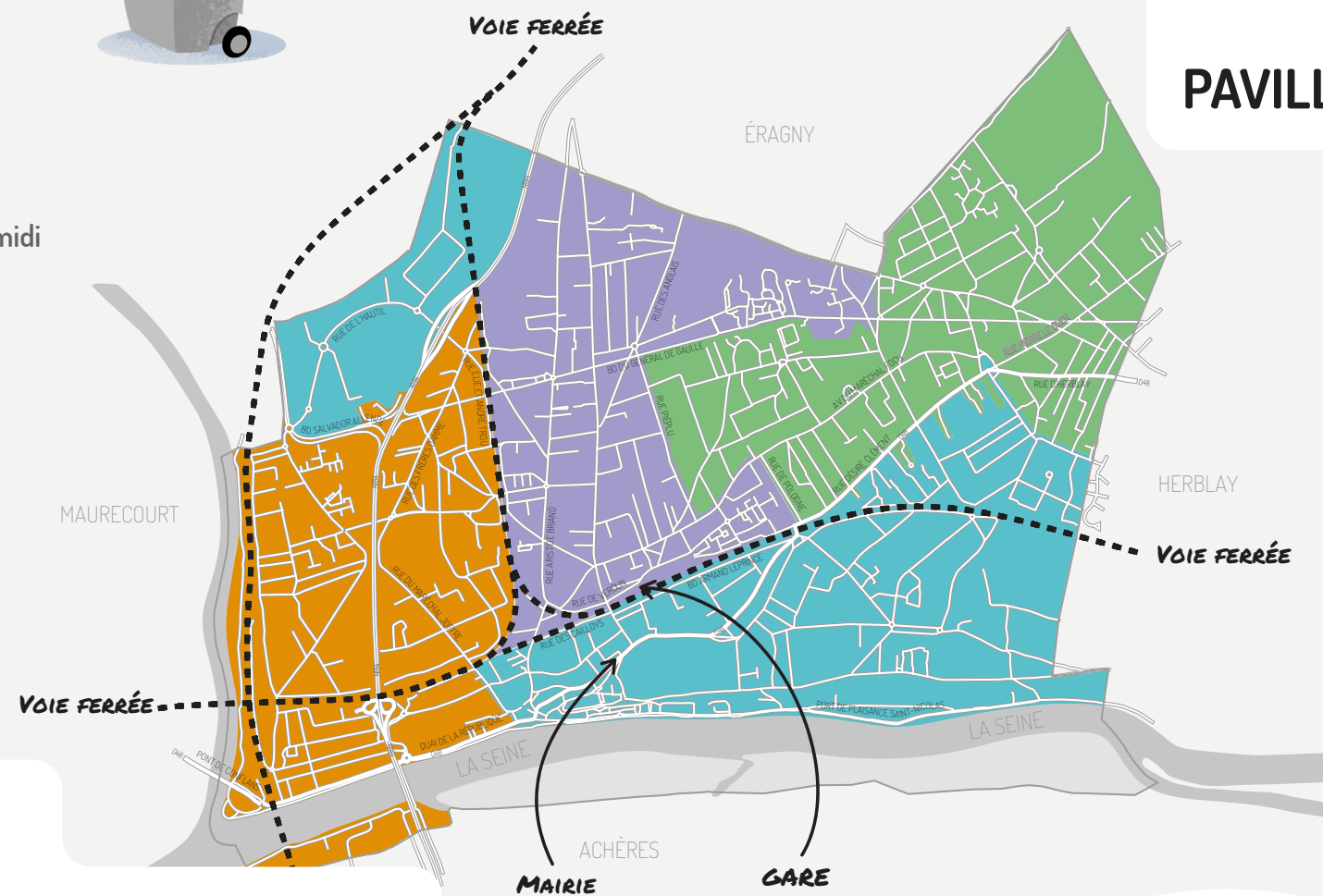
Pour les collectes qui ont lieu l'après-midi

> les sortir le matin avant midi.



HABITAT COLLECTIF

	ORDURES MÉNAGÈRES :	EMBALLAGES RECYCLABLES :	VERRE :	ENCOMBRANTS : (tous les secteurs)
SECTEUR LILAS	Lundi matin et jeudi matin	Vendredi après-midi	Vendredi matin	
SECTEUR ORANGE	Lundi matin et jeudi matin	Mardi après-midi	Mardi matin	9 janvier, 13 février, 12 mars, 9 avril, 14 mai, 11 juin, 9 juillet, 13 août, 10 septembre
SECTEUR VERT	Mardi matin et vendredi matin	Lundi après-midi	Mercredi matin	
SECTEUR BLEU	Mardi matin et vendredi matin	Jeudi après-midi	Jeudi matin	



HABITAT PAVILLONNAIRE

Pour plus de précisions sur votre localisation, rendez-vous sur www.gpseo.fr



SECTEUR VERT

ORDURES MÉNAGÈRES :	Vendredi après-midi
EMBALLAGES RECYCLABLES :	Lundi après-midi toutes les 2 semaines (semaines paires) à partir du 8 janvier
VERRE :	Mercredi matin
DÉCHETS VÉGÉTAUX :	Vendredi matin toutes les 2 semaines (semaines impaires) du 15 mars au 5 juillet et du 30 août au 27 septembre
ENCOMBRANTS :	10 janvier, 13 mars, 8 mai, 10 juillet, 11 septembre

SECTEUR ORANGE

ORDURES MÉNAGÈRES :	Lundi après-midi
EMBALLAGES RECYCLABLES :	Mardi après-midi toutes les 2 semaines (semaines paires) à partir du 9 janvier
VERRE :	Mardi matin
DÉCHETS VÉGÉTAUX :	Vendredi matin toutes les 2 semaines (semaines paires) du 22 mars au 28 juin et du 23 août au 20 septembre
ENCOMBRANTS :	3 janvier, 6 mars, 1 ^{er} mai, 3 juillet, 4 septembre

SECTEUR BLEU

ORDURES MÉNAGÈRES :	Mardi matin
EMBALLAGES RECYCLABLES :	Jeudi après-midi toutes les 2 semaines (semaines paires) à partir du 11 janvier
VERRE :	Jeudi matin
DÉCHETS VÉGÉTAUX :	Vendredi matin toutes les 2 semaines (semaines paires) du 22 mars au 28 juin et du 23 août au 20 septembre
ENCOMBRANTS :	10 janvier, 13 mars, 8 mai, 10 juillet, 11 septembre

SECTEUR LILAS

ORDURES MÉNAGÈRES :	Jeudi après-midi
EMBALLAGES RECYCLABLES :	Vendredi après-midi toutes les 2 semaines (semaines paires) à partir du 12 janvier
VERRE :	Vendredi matin
DÉCHETS VÉGÉTAUX :	Vendredi matin toutes les 2 semaines (semaines impaires) du 15 mars au 5 juillet et du 30 août au 27 septembre
ENCOMBRANTS :	3 janvier, 6 mars, 1 ^{er} mai, 3 juillet, 4 septembre

COMMENT PRÉSENTER CORRECTEMENT MES DÉCHETS À LA COLLECTE ?



COLLECTE EN PORTE À PORTE

Ne rien déposer à côté des bacs



BONNES PRATIQUES

Dans le bac gris dans des sacs fermés.



Dans le bac jaune, en vrac, sans sac. Les cartons doivent être pliés/découpés.



1 bac de 240L par collecte ou 3 sacs et 2 fagots correctement ficelés (1 mètre)



Habitat pavillonnaire : 1m³ par foyer et par collecte / **Habitat collectif :** vous renseigner auprès de votre gestionnaire.



INTERDIT

Déchets dangereux de type bouteille de gaz, hélium

Cartons mouillés

Souches, terre, cailloux, pots de fleurs (plastique ou céramique)

Electroménager, gravats, miroir/vitre, textile, déchets dangereux, bouteille de gaz, pneus



COLLECTE EN POINT D'APPORT VOLONTAIRE

Ne rien déposer à côté des bornes



BONNES PRATIQUES

En sacs fermés



En vrac, sans sac. Cartons pliés, coupés, afin de ne pas boucher les ouvertures.



En vrac, sans sac.



INTERDIT

Sacs de + de 50 litres

Cartons mouillés

Vaisselle, vitres ou céramique

Points de collectes sur gpseo.fr, onglet Déchets.